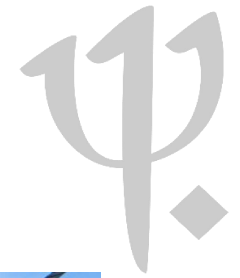


中國 北大壺

Club Med 北大壺

2016年12月9日盛大開村

Beidahu 4P

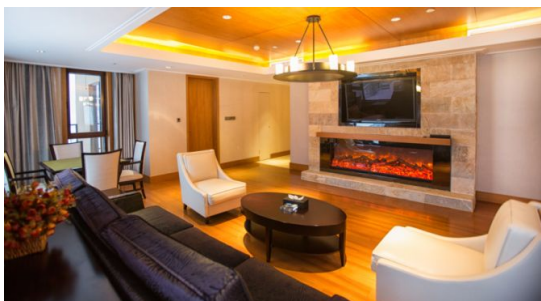




01 度假村資訊

- 位置：中國吉林省北大壺
- 抵達機場：長春龍嘉國際機場(到度假村約 1.5小時車程)
- 2016年12月開幕
- 可接受的貨幣：人民幣
- 可接受的信用卡：銀聯卡、Visa卡, Master卡, 微信支付
- 配備自動提款機
- 醫療中心*：度假村內配備醫務室
- 166 室內停車位*
- 提供無障礙人士房兩間

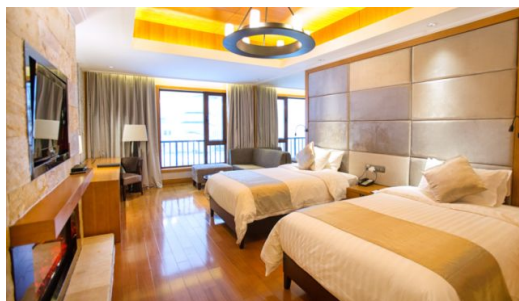
03 住宿資訊



套房共11間

(1間總統套房、2間家庭套房、8間套房)

- 面積:76-530平方公尺(sqm)
- 總統和家庭套房最多可住6人,套房最多可住3人
- 景觀:雪山景觀/度假村自然景觀
- 客房設備:暖氣, 吹風機, 迷你吧, 保險箱, 淋浴間及浴缸, 電話, 2個平板電視, 多功能外接電源插頭(220V), 寬頻連線線, 熱水壺, 浴袍, 拖鞋, 熨斗, 熨衣板, 手機播放機, 膠囊咖啡機, 免費無線上網
- 總統套房配備室外按摩暖浴
- 每日補充礦泉水及迷你吧
- 早餐送餐服務, 晚間的夜床服務, 歡迎禮品



豪華房共154間

(26間豪華家庭房、48間豪華大床房、78間豪華雙床房)

- 面積:44-80平方公尺(sqm)
- 豪華家庭房最多可入住4人、豪華大床房和豪華雙床房最多可住3人
- 景觀:雪山景觀/度假村自然景觀
- 客房設備:暖氣, 吹風機, 迷你吧(入住當日補充), 保險箱, 淋浴間及浴缸, 電話, 1個平板電視, 多功能外接電源插頭(220V), 寬頻連線線, 熱水壺, 浴袍, 拖鞋, 熨斗, 熨衣板, 免費無線上網
- 每日補充礦泉水
- 晚間的夜床服務, 歡迎禮品

02 當地資訊

- 時間: 與台灣無時差
- 氣候:溫帶大陸氣候, 冬季平均氣溫-10°C非常適合冬季滑雪
- 當地使用貨幣: 人民幣
- 當地使用語言: 中文

度假村地址:

中國·吉林省·吉林市北大壺體育旅遊經濟開發區, Club Med北大壺 郵編:132224



標準房共11間

- 面積:30 平方公尺(sqm)
- 最多可入住2人
- 景觀:雪山景觀或度假村自然景觀
- 客房設備:暖氣, 吹風機, 保險箱, 淋浴間及浴缸, 電話, 1個平面電視, 多功能外接電源插頭(220V), 寬頻連線線, 熱水壺, 浴袍, 拖鞋, 免費無線上網
- 每日補充礦泉水

_04 餐飲服務



•The Lodge

山苑主餐廳

-座位席數: 330 席

-每日開放，提供國際性自助式美食

•Le Petit Bus Rouge

小紅巴士主題餐廳

-座位席數: 72 席

-供應傳統中式火鍋晚餐、晚午餐及宵夜點心麵食吧

•Ula

烏拉主酒吧

-每日開放 11:00-00:00

-具有電影風格的主酒吧，全日供應各式軟性和酒精飲品、雞尾酒等。每日娛樂表演和主題派對舉辦地點。

• Pine Lodge

松林廊大廳酒吧 09:00-22:00

-座位席數: 58 席

-白天供應咖啡、茶、熱巧克力、下午茶輕食;
晚間供應各種酒精和雞尾酒飲品

_05 滑雪運動



• 19條雪道

共19 條滑雪道(2 條初級雪道, 8 條中級雪道, 6 條高級雪道,3 條魔毯) , 總計雪道長度26公里。

• 滑雪課程

滑雪課程涵蓋成人及兒童，從初級到高級。

- 自由式滑雪跳台
- 高山滑雪、單板滑雪、雪地健行
- 兒童滑雪樂園
- 私人滑雪課程*

_06 村外旅遊行程

- 隕石博物館
- 吉林市之遊
- 二人轉
- 霧淞島半天遊
- 神農莊園溫泉半天遊
- 霧淞島和神農溫泉一日遊
- 哈爾濱冰雪大世界

* 需額外付費。詳細活動需以度假村現場公告為準。

_07 各項運動設施



- 鋼管舞, 有氧活動室, 健身課程, 瑜珈, 重量級有氧運動訓練室
- 室內按摩暖浴

_08 休閒活動



- 室內娛樂：桌上足球, 射箭挑戰, 模擬滑雪挑戰機, 空中曲棍球, 飛鏢, 乒乓球, 桌球, KTV, 麻將室
- 晚間娛樂秀和主題派對

_09 ClubMed Spa*



- 臉部及全身芳療、手部及足部護理
- 10間私人包廂、1個放鬆區域

_10 兒童俱樂部

北大壺的兒童俱樂部設計皆以音樂及電影為主題，以音樂工作室、藝術中心和遊戲工廠的概念發展出不同主題的創意活動。

- 幼兒俱樂部*: 2-3 歲 (需提供兒童接種疫苗紀錄)
- 兒童俱樂部: 4-10 歲
- 青少年俱樂部：11-17歲
- 兒童晚間俱樂部*: 2-10 歲 (度假村預訂)



* 需額外付費。詳細活動需以度假村現場公告為準。

Club Med精緻全包式假期

Club Med為優質全包式假期先驅。發現世界上最佳旅遊勝地之美，令您享受精緻全包式假期的每一刻。



每晚夜間娛樂及派對

- 欣賞由G.O帶來的娛樂秀和不同的主題派對
- 享受假期時光每晚獨特的Club Med氛圍



全天候供應美食吧台

- 從早餐到晚餐，皆可享受的各式國際美食
- 各種酒類和非酒精飲料提供

*額外費用

**額外費用或免費的，根據勝地。

(1)根據不同的度假勝地。

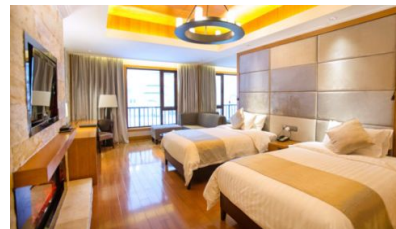
(2)根據房間的類別選擇的價格可能會發生變化



往返航班及轉乘

- 返回航班包括所有稅費
- 機場及度假村之間的車程

來回交通接送服務



舒適住宿選擇

- 根據您選擇的度假村提供不同各種房間類型選擇



豐富多元雪上和休閒運動

- 從初學者到高級提供各種專業的滑雪課程
- 大多數度假村皆可從度假村門口直接進入驚人斜坡和滑雪道
- 非滑雪的娛樂活動，如滑雪模擬機、桌上足球，射箭挑戰，模擬滑雪挑戰，空中曲棍球，飛鏢，乒乓球，桌球*，KTV，麻將室
- 滑雪後的運動放鬆活動，如SPA

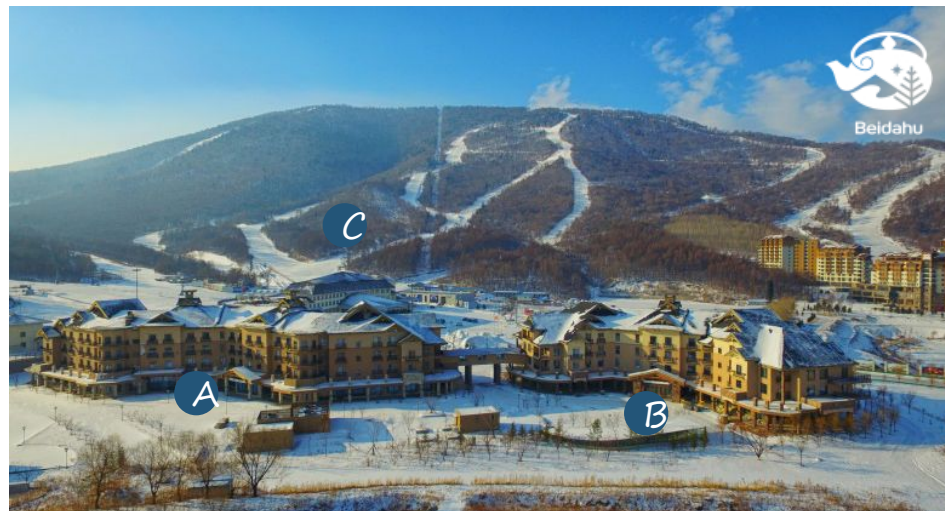


分級分齡兒童俱樂部

- 由專業的G.O帶領您的孩子從事各項活動
- 專業GO指導的兒童滑雪學校
- 兒童滑雪室



度假村樓層指南



A - 植物園樓

- B1**
- SPA中心*
 - 醫務室*
 - 行李房
 - 停車場
 - 員工設施
 - 廚房
- 1F**
- 室內按摩暖浴
 - 健身房
 - 力量及有氧訓練室
 - 前台接待
 - 滑雪預約台
 - 上網中心
 - 村外遊*
 - 大堂吧
 - 主餐廳
- 2F**
- 客房
- 3F**
- 客房
- 5F**
- 客房

B - 電影樓

- B1**
- 青少年俱樂部 (青少年俱樂部)
 - 娛樂中心
 - 射箭挑戰
 - 模擬滑雪挑戰
 - 空中曲棍球
 - 飛鏢
 - 桌式足球
 - 乒乓球·檯球
 - KTV (4)
 - 麻將房 (4)
 - 雪上樂園 (室外)
- 1F**
- 數碼照相館*
 - 火鍋晚餐及全天候餐食
 - 主酒吧及娛樂中心
 - Club Med精品店
 - 小小俱樂部及兒童俱樂部
 - 兒童滑雪廳
- 2F**
- 客房
- 3F**
- 客房
- 5F**
- 客房

C - 滑雪樓

- 1F**
- Club Med雪具租借大廳
- 2F**
- 滑雪出發



* 額外收費