

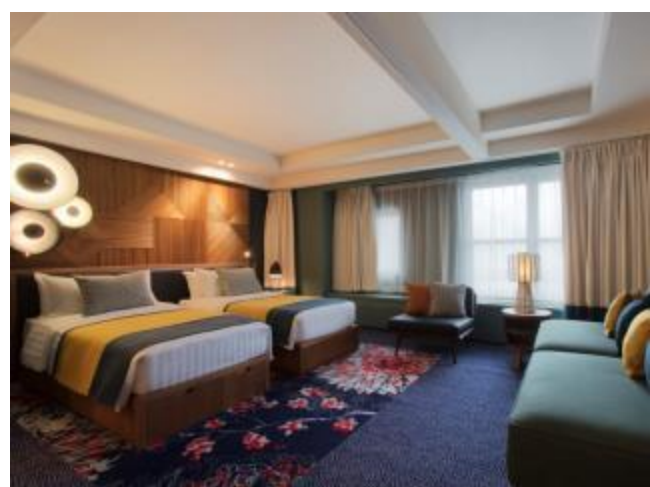
# 日本 Tomamu北海道

2017年12月盛大開村

Tomamu 4P









# Club Med精緻全包式假期

Club Med為優質全包式假期先驅。發現世界上最佳旅遊勝地之美，令您享受精緻全包式假期的每一刻。



## 每晚夜間娛樂及派對

- 欣賞由G.O帶來的娛樂秀和不同的主題派對
- 享受假期時光每晚獨特的Club Med氛圍



## 精緻美食及全日無限吧台

- 從早餐到晚餐，皆可享受的各式國際美食
- 各種酒類和非酒精飲料提供



## 往返交通接駁服務

- 返回航班包括所有稅費
- 機場及度假村之間的車程

來回交通接駁服務



## 舒適住房空間

- 根據您選擇的度假村提供不同各種房間類型選擇



## 豐富多元雪上和休閒運動

- 從初學者到高級提供各種專業的滑雪課程
- 大多數度假村皆可從度假村門口直接進入驚人斜坡和滑雪道
- 非滑雪的娛樂活動：如滑雪模擬機、桌上足球、射箭挑戰、模擬滑雪挑戰、空中曲棍球、飛鏢、乒乓球、桌球\*、KTV、麻將室
- 滑雪後的運動放鬆活動：如SPA



## 分級分齡兒童俱樂部

- 由專業的G.O帶領您的孩子從事各項活動
- 專業GO指導的兒童滑雪學校
- 兒童滑雪室

\*額外費用

\*\*額外費用或免費的，根據勝地。

(1) 根據不同的度假勝地。

(2) 根據房間的類別選擇的價格可能會發生變化



# Club Med Tomamu北海道非來不可的理由

- 2017年12月盛大開村，全新時尚滑雪新體驗
- 冬天擁有最佳滑雪條件的粉雪雪質，提供四歲以上分級分齡滑雪課程
- Itara主餐廳可品味異國美食和北海道道地料理、在Haku主餐廳大啖最道地的日式燒肉，滿足您的味蕾
- THE NEST ZEN BAR白天提供品茗課程、和日本威士忌和燒酒品嘗\* (\*需額外付費)
- 於日本最大的室內溫水波浪泳池-微笑海灘 (註) 享受衝浪的樂趣。
- 在愛絲冰城\*(註)的冰之吧台\*啜飲雞尾酒、在冰之餐廳\*享受起司火鍋，體驗無限樂趣的雪上活動！

(註)微笑海灘和愛絲冰城，由Hoshino Resort Tomamu 營運





# 推薦！Tomamu北海道經典必玩

※愛絲冰城和微笑海灘由Hoshino Tomamu營運  
標註\*需額外付費

免費單板/雙板滑雪課程(4歲以上)



愛絲冰城冰之酒吧\*



Hoshino Resorts Tomamu

愛絲冰城體驗滑冰樂趣\*



Hoshino Resorts Tomamu

Haku主題餐廳大啖日式燒肉



室內最大溫水泳池Mina Mina微笑海灘



Operated by Hoshino Resorts Tomamu

吧台品茗  
和日式威士忌品嘗\*







## 01 度假村資訊

- 位置：日本北海道
- 抵達機場：新千歲國際機場(到度假村約90分鐘車程)或十勝帶廣國內機場(到度假村約40分鐘車程)
- 2017年12月開幕
- 可接受的貨幣：日幣
- 可接受的信用卡：美國運通、Visa卡、Master、JCB、銀聯、大來信用卡DINERS
- 醫療中心\*：度假村內配備醫務室
- 189 個停車位
- 提供無障礙人士房 2 間

## 02 當地資訊

- 時間：比台灣快1 小時
- 氣候：夏天(7-10月)涼爽，冬天(12-4月)雪季
- 當地使用貨幣：日幣Yen (JPY)
- 當地使用語言：日語



## \_03 住宿資訊(341)

位於Yubari飯店・別緻現代的複式套房・擁有極寬敞的休息室及迷人雪山景色。



### 四人套房共13間

- 面積：55平方公尺(sqm)
- 最多可入住5人 (4位大人+1位12歲以下小孩)
- 景觀：森林景觀
- 客房設備：迷你吧,膠囊咖啡機,平板電視, DVD 播放器, 浴袍和拖鞋, 淋浴間及浴缸,暖氣, 吹風機, 盥洗包, 熨斗和熨衣板,保險箱,電話,熱水壺, 迎賓水果籃, 茶具組, 空調設備
- 每日補充礦泉水及迷你吧
- 免費無線上網
- 晚間的夜床服物
- 早餐送餐服務



### 五人套房共15間

- 面積:72平方公尺(sqm)
- 最多可住5位大人
- 景觀：山景景觀
- 客房設備：迷你吧,膠囊咖啡機,平板電視, DVD 播放器, 浴袍和拖鞋, 淋浴間及浴缸,暖氣, 吹風機, 盥洗包, 熨斗和熨衣板,保險箱,電話,熱水壺, 迎賓水果籃, 茶具組, 空調設備
- 每日補充礦泉水及迷你吧
- 免費無線上網
- 晚間的夜床服物
- 早餐送餐服務

## \_03 住宿資訊(341)

豪華房位於Yubari飯店內，寬敞的豪華房設有休息區，適合情侶、夫婦或家庭入住。



### 豪華山景房共13間

- 面積 :38 平方公尺(sqm)
- 最多可入住3人 (2位大人+1位12歲以下小孩)
- 景觀：山景景觀
- 客房設備 :迷你吧和礦泉水(僅入住當日補充), 平板電視, 浴袍和拖鞋,淋浴間,盥洗包, 吹風機, 暖氣, 熨斗和熨衣板,保險箱,電話, 熱水壺, 茶具組, 空調
- 免費無線上網
- 晚間的夜床服務



## **03**住宿資訊

標準房位於Hidaka及Yubari飯店，溫馨舒適，適合情侶或夫婦入住。



### **標準五人房 (共16間)**

- 面積:64-71平方公尺(sqm)
- 最多可住5人 (4位大人+1位12歲以下小孩)
- 景觀：山景/庭園景觀
- 客房設備：平面電視, 浴袍,淋浴間, 暖氣, 吹風機,保險箱, 電話, 迷你冰箱(內無食物飲品), 茶具組, 礦泉水(僅抵達日), 空調
- 免費無線上網

### **標準四人/標準四人山景房 (共159間)**

- 面積：38平方公尺(sqm)
- 最多可入住4人(2位大人+2位12歲以下小孩)
- 景觀：山景/庭園景觀
- 客房設備：平面電視, 浴袍,淋浴間, 暖氣, 吹風機,保險箱, 電話, 迷你冰箱(內無食物飲品), 茶具組, 礦泉水(僅抵達日), 空調
- 免費無線上網

### **標準三人 (共75間)**

(另有標準三人連通房共19間)

- 面積：42平方公尺(sqm)
- 最多可入住3人 (2位大人+1位12歲以下小孩)
- 景觀：山景/庭園景觀
- 客房設備：平面電視, 浴袍,淋浴間, 暖氣, 吹風機,保險箱, 電話, 迷你冰箱(內無食物飲品), 茶具組, 礦泉水(僅抵達日), 空調
- 免費無線上網



### **標準房 (共10間)**

- 面積:38平方公尺(sqm)
- 最多可住2人
- 景觀：庭園景觀
- 客房設備：平面電視, 浴袍,淋浴間, 暖氣, 吹風機,保險箱, 電話, 迷你冰箱(內無食物飲品), 茶具組, 礦泉水(僅抵達日), 空調
- 免費無線上網



**•ITARA 主餐廳**

- 座位席數: 950席
- 每日開放，提供三餐國際性自助式和新鮮日本地風味美食
- 四種不同用餐氛圍，分別代表一年四季不同的自然景緻 (春天: 田園山谷景致、夏天: 日出、秋天: 北海道山間小屋、冬天: 雲海)





•HAKU主題餐廳 (開放時間以度假村公告為準)

- 座位席數: 120席
- 供應早午餐、午晚餐和套餐式晚餐
- 套餐式晚餐: 日式燒肉 (\*部分高級牛肉需再額外付費)

IMAGE 3D - ILLUSTRATION  
3D PICTURE - NON CONTRACTUAL



### • UNKAI主吧台

-現代且結合大自然元素的設計靈感，給所有旅客一個舒適的休息環境。

主吧台附設戶外露台區，為每日娛樂表演和主題派對舉辦地點。



### • THE NEST ZEN BAR

-白天時段提供品茗課程

-提供日本威士忌和燒酒品嘗\* (\*需額外付費)



## \_05 滑雪場資訊



- 標高差: 699 m (1,239m - 540 m)
- 滑雪道：共29條滑雪道 (4 條黑色滑雪道、14 條藍色滑雪道、10 條綠色滑雪道, 1 條初學者滑雪道)，總計雪道長度22公里
- 纜車和吊椅數：纜車1座、吊椅5座

## \_06 兒童俱樂部



- **寶寶歡迎服務(0-23個月):**嬰兒床、暖瓶器、澡盆 (需事先預訂)
- **幼兒俱樂部\*(2-3歲)：**跳舞、快樂運動、學習農場、自然散步、戶外遊戲等動態活動，以及唱歌、說故事等靜態活動，由專業熱情G.O.來帶領小朋友進行各種活動。
- **兒童俱樂部(4-10歲)：**專業G.O細心規劃各種安全富趣味的活動，將小朋友的旺盛精力用於美好時刻。
- **青少年俱樂部(11-17歲):**青少年與朋友們相聚，參與他們喜愛的活動，享受無拘無束、自由氛圍。
- **冰雪花園：**專為兒童滑雪課程和雪地活動使用

備註：幼兒俱樂部和兒童晚間俱樂部需額外付費。兒童俱樂部設施和活動請依各度假村實際狀況為準。

## **\_07** 滑雪課程和滑雪活動



- **滑雪通行證**：抵達度假村至離開前皆可取得(需4歲以上)必須有滑雪通行證方能通行所有滑雪和滑雪設施。
- **專業滑雪課程**：提供4歲以上分級分齡的滑雪課程，團體滑雪課程需年滿12歲以上。另有私人教學滑雪課程\*。（\*需額外付費）
- **全天候滑雪體驗**：提供Ski-in & Ski out 服務，吊車營運時間從上午9點營運至晚上7點（平日至下午6點），另有各種豐富的戶外滑雪活動。



### **滑雪活動**

- 高山滑雪
- 單板滑雪
- 雪橇
- 雪地摩托車\*
- 雪地香蕉船\*

### **高山活動**

- 雪地健走
- 冰釣\*
- 還有更多....





## 08 豐富滑雪後活動



- **愛絲冰城\***

- 開放期間: 2017年12月- 2018年3月  
(開放時間視天氣狀況而定)
- 入場門票費用: 日幣500圓/次
- 冰滑梯(所有年齡)
- 溜冰\*
- 冰之酒吧\*:
- 冰之餐廳\*
- 冰之下午茶派對\*
- 冰之教堂\*
- 冰之飯店\*



- **微笑海灘**

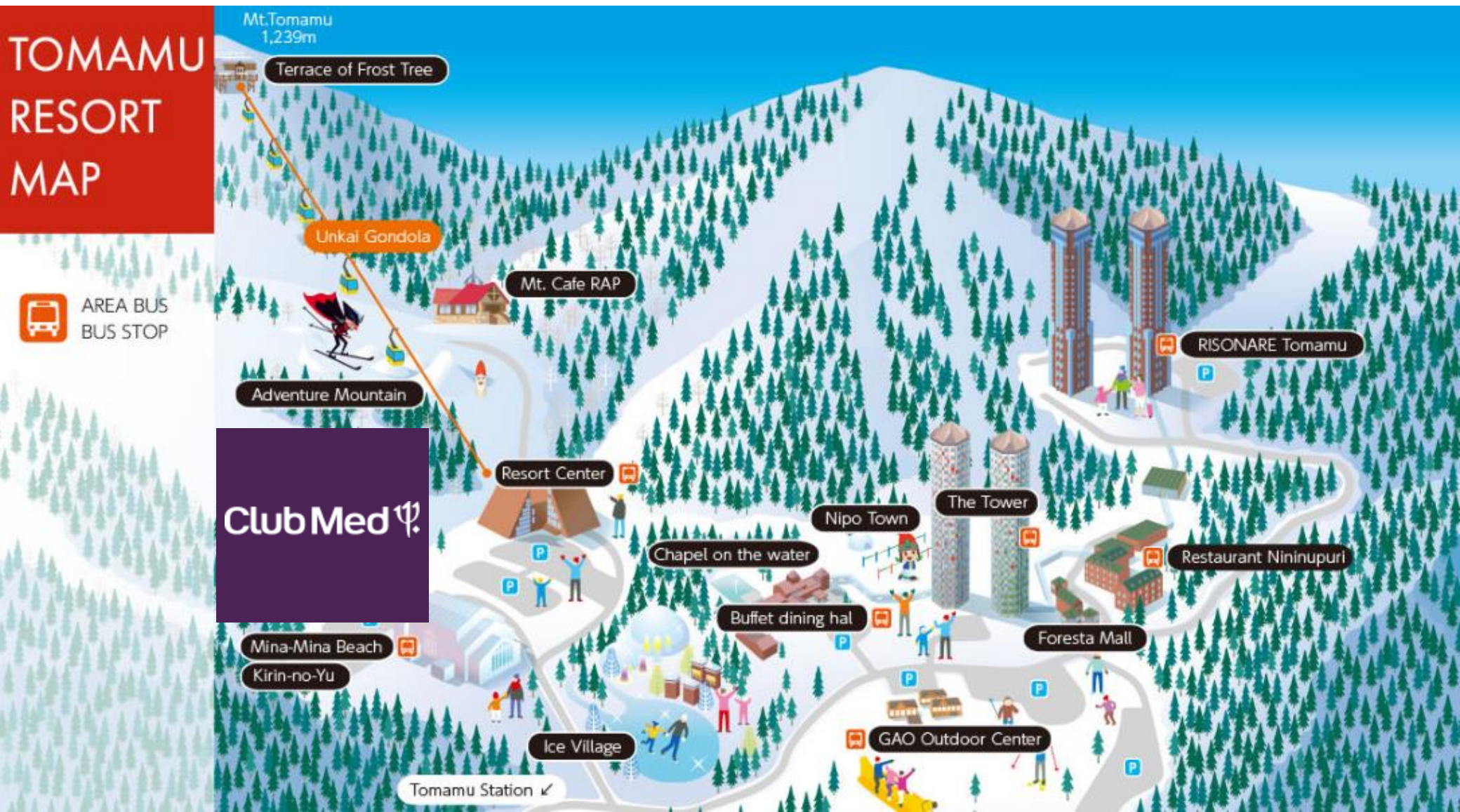
- 開放期間: 2017年11月- 2018年4月
- 人造波浪泳池: 日本最大室內波浪溫水池  
・寬30公尺、長80公尺
- 兒童泳池: 水深30公分
- 林木之湯 (Kirin-no Yu)
- 夜晚微笑海灘點燈

## 09 室內休閒活動



- 健身課程
- 瑜珈
- 麻將室
- 撞球
- 日式澡堂
- 晚間娛樂秀和主題派對

# 附錄1-Tomamu 北海道度假村地圖





# 附錄2- Tomamu北海道滑雪場地圖



# 附錄3- Tomamu北海道滑雪道資訊

雪道名稱B	難易度	滑雪道長度 (米)	平均斜 坡角度 (°)	最大斜坡 角度(°)	雪道名稱B	難易度	滑雪道長 度(米)	平均斜 坡角度 (°)	最大斜坡 角度(°)
1. Hello Nipo	初學者	710	7	9	10. Forest Maze	初階	250	4	20
2. Beginner's Choice	初階	900	5	7	11. Dragon Ridge	中階	840	20	32
3. Road to Gondola	初階	520	8	10	12. Short Story	中階	150	15	20
4. Platinum Bell	初階	650	4	10	13. Silky Way	中階	510	15	28
5. Silver Bell	初階	3,300	4	10	14. Panorama Ridge	中階	790	10	18
6. Twisting Forest	初階	1,400	8	13	15. Aspen Bahn	中階	370	15	25
7. Forest Caster	初階	700	5	7	16. Knaster	中階	850	12	25
8. Sunshine	初階	1,600	13	17	17. Exhibition	中階	1,500	18	28
9. Nipo's Secret Trail	初階	400	7	9	18. Highway Coaster	中階	1,450	18	28



# 附錄4- Tomamu北海道房型總表

房型代號	房型中譯	床(1.0*2.0m)	沙發床(1.0*2.0m)	加床	嬰兒床(0.7*1.02m)	入住人數
H2	行動不便房	2	0	0	1	2A
C2	標準房	2	0	0	1	2A
C3	標準三人房	2	1	0	1	2A+1C
C3+C3	標準三人連通房	4	2	0	2	4A+2C
C4+	標準四人山景房	2	2	0	0	2A+2C
C4	標準四人房	2	2	0	0	2A+2C
C5	標準五人房	4	1	0	2	4A+1C
A2	豪華山景房	2	1	0	1	2A+1C
S2	山景套房	5	1	0	2	5A+1C

